

GERFLOR HOME CLIC

Marzo 2017

Gerflor[®]
theflooringgroup





HOME CLIC è un **LVT** a posa libera* Gerflor che può essere installato su fondi pre-esistenti come:

- ▶ PVC compatto
- ▶ Pavimenti riscaldati (nuova generazione)
- ▶ Piastrelle con fughe fino a 4 mm

*vedi consigli di posa Gerflor

PRINCIPALI APPLICAZIONI



Adatto a residenziale e piccolo
contract

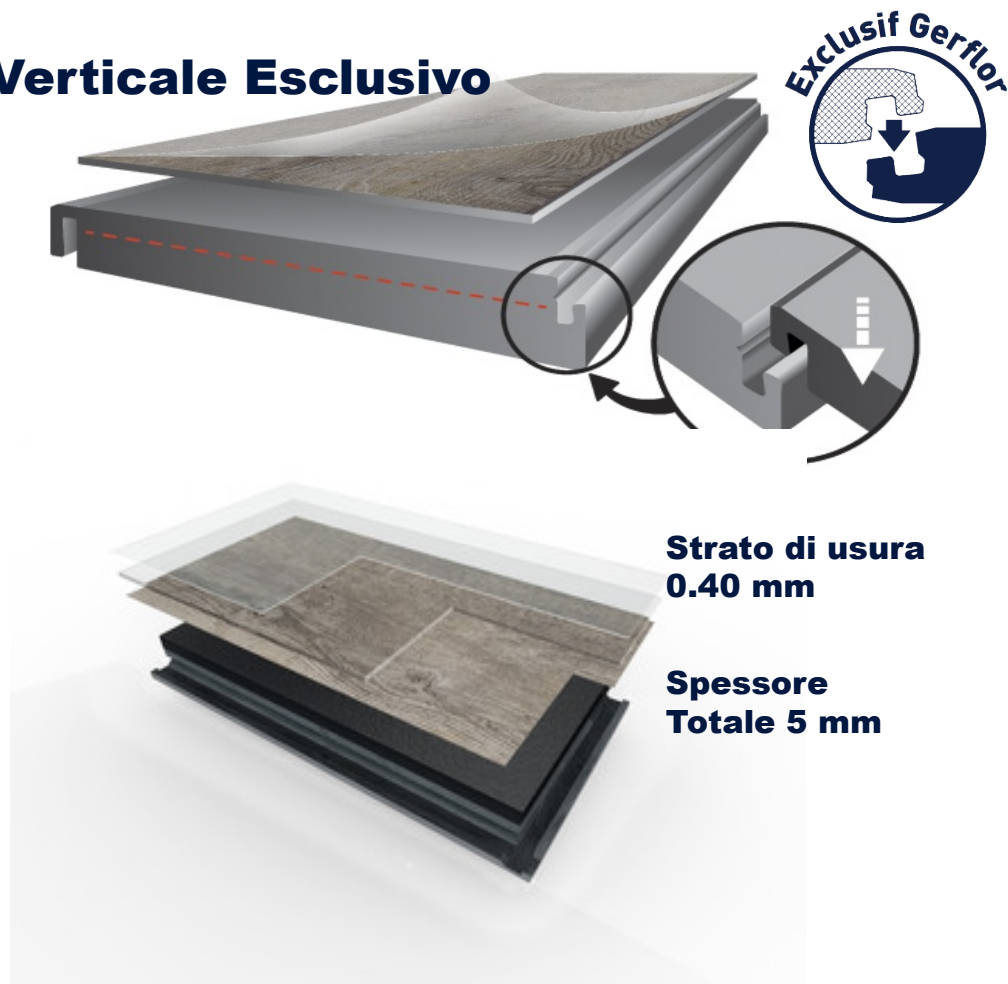
Nuove Costruzioni e Riqualficazione





Clic Verticale Esclusivo

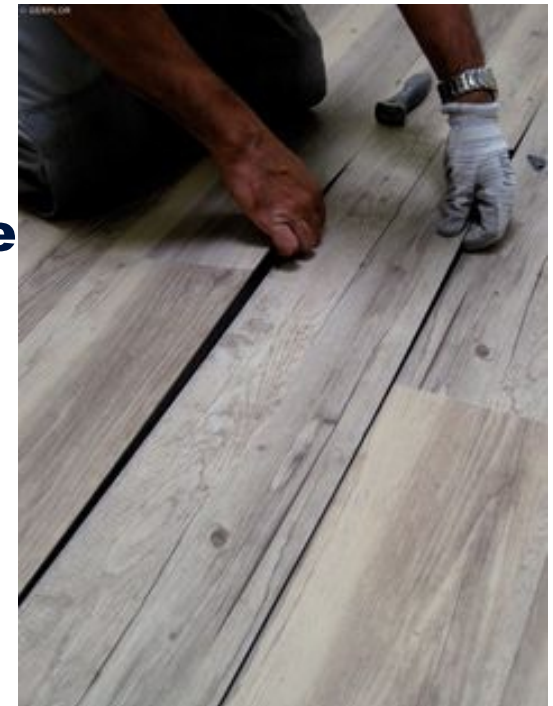
- HOME CLIC
- SPESSORE TOTALE 5 MM
- **STRATO DI USURA 0.40 MM**
- **CLASSE TRAFFICO EU 32-41**
- **12 SKU**
- **CLIC VERTICATE**
- **RESISTENZA A FUOCO BFL-S1**





CLIC [R]Evolution esclusivo by Gerflor!

- **Più resistente**
- **Veloce** da installare
- Si installa con il Roller (no **martello**, no **rumore**)
- 100% verticale = **Facile** da installare
- **Facile** da tagliare
- Possibilità di cambiare doghe danneggiate
- Made in **Europe**

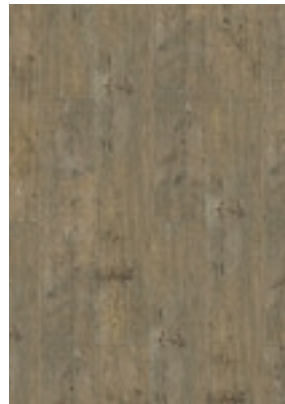




8 colori disponibili in **DOGHE**: best seller dalla gamma CREATION



Trumpet 0001



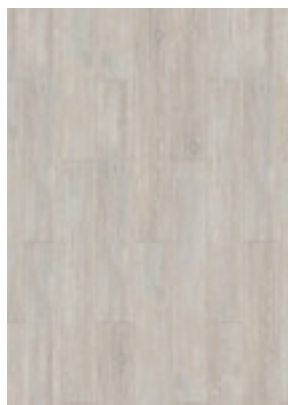
Violin 0008



Saxophone 0003



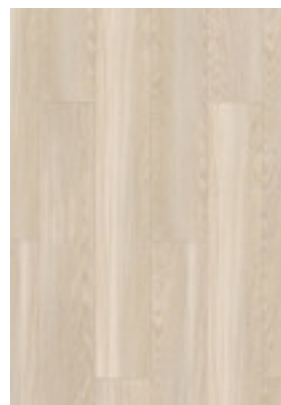
Cymbal 0005



Harp 0006



Mandolin 0002



Guitar 0007



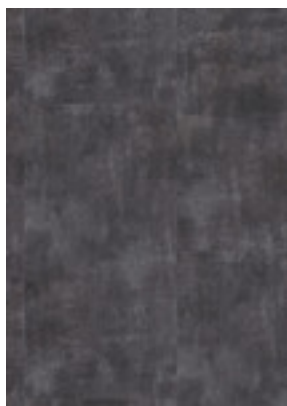
Drum 0004



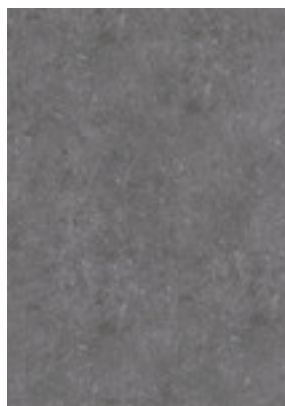
Gestione del bagno di colore (previa verifica con il servizio clienti)



8 colori disponibili in **PIASTRE**: best seller dalla gamma CREATION



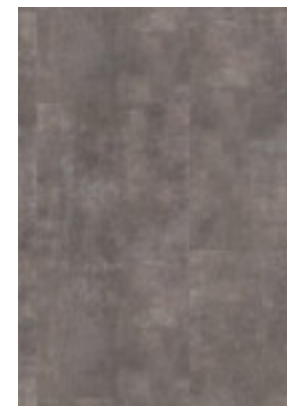
Piano 0010



Harmonica 0012



Banjo 0010



Clarinet 0009



Gestione del bagno di colore (previa verifica con il servizio clienti)



Trumpet 0001



Violin 0008



Saxophone 0003



Piano 0010



Piano 0010



Banjo 0010



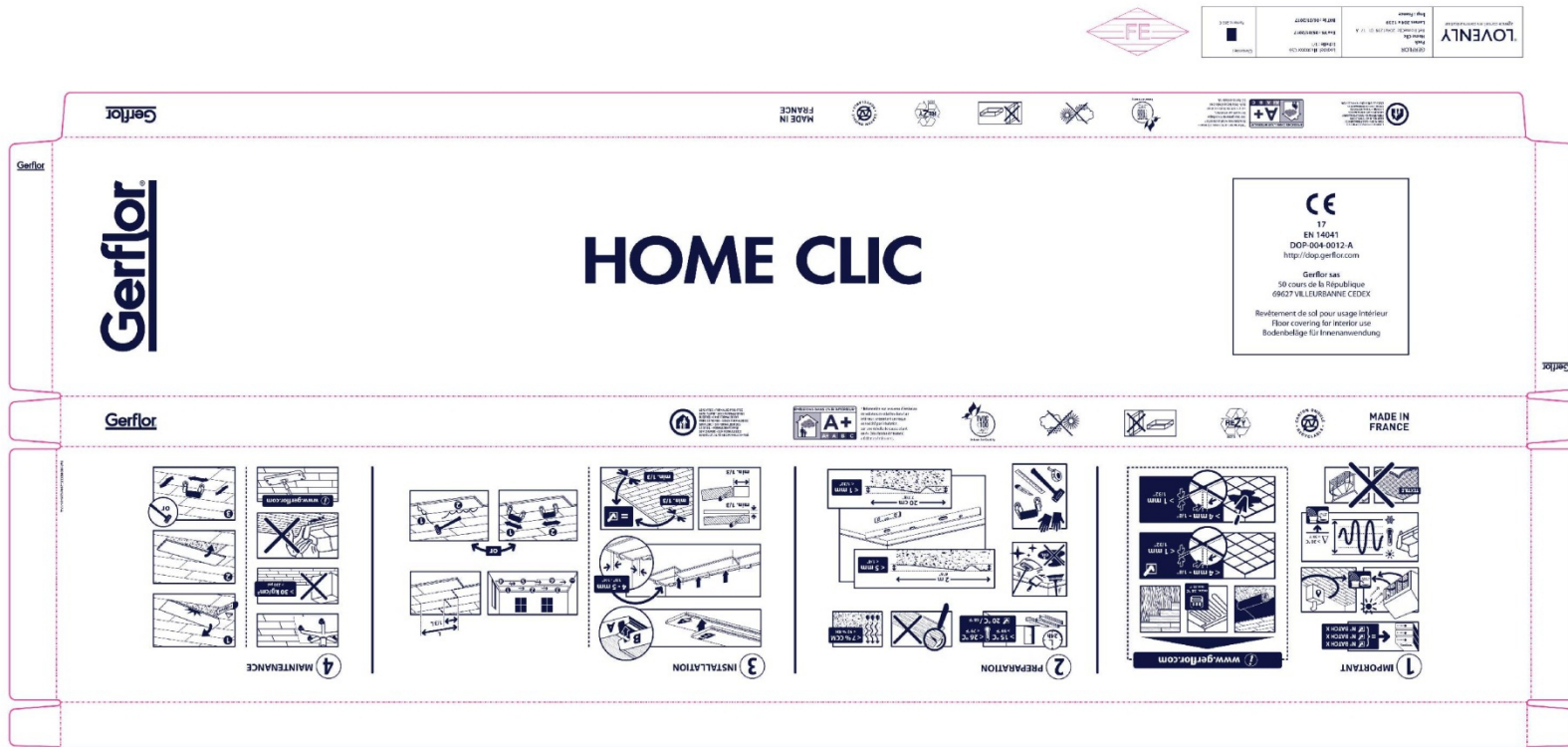
Banjo 0010



Clarinet 0009



Packaging illustrato con Pictos (come linea Creation Clic)



ACCESSORI E POSA: BATTISCOPI



COMPATIBILITA' BATTISCOPI

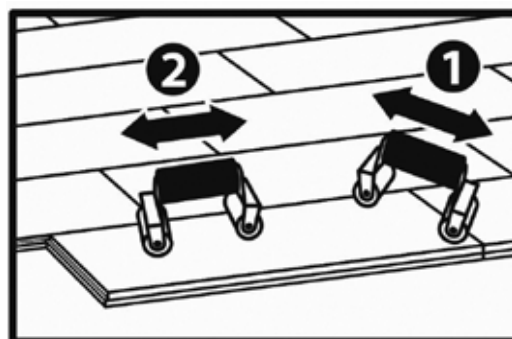
• HOME CLIC		• DECOR SKIRTINGS - 100% MATCHING		• DECOR SKIRTING - RECOMMENDATION	
•TRUMPET	•0001	•AMADOR	•0447	•	•
•MANDOLIN	•0002	•DENIM WOOD / ARENA	•0356	•	•
•SAXOPHONE	•0003	•	•	•BALLERINA / CABANA	•0347
•DRUM	•0004	•PORTOBELLO/RANCH/BOOGIE/DOMI	•0357	•	•
•CYMBAL	•0005	•QUARTET / TIPPIE	•0503	•	•
•HARP	•0006	•WHITE LIME / SALSA	•0582	•	•
•GUITAR	•0007	•	•	•HONEY OAK	•0441
•VIOLIN	•0008	•	•	•RUSTIC OAK	•0445
•CLARINET	•0009	•	•	•BROWN CEMENTO	•0007
•PIANO	•0010	•	•	•DARK STONE	•0003
•BANJO	•0011	•	•	•GREY CEMENTO	•0005
•HARMONICA	•0012	•	•	•GREY CEMENTO	•0005





ROLLER PER POSA SILENZIOSA:

L'HOME CLIC può essere installato con il Roller sviluppato appositamente per l'installazione del Clic Verticale by Gerflor.





QUANTITA' MINIMA ORDINABILE: PALLET

PALLET

•	• N* box/ pallet	• M ² / pallet	• Peso / pallet	• Misure pallet		
				• profondità	• larghezza	• altezza
• HOME CLIC • 204x1239	• 64	• 113.2m ²	• 960kg	• 1 300mm	• 950mm	• 934mm
• HOME CLIC • 360x696	• 54	• 94.7m ²	• 799kg	• 1 200mm	• 800mm	• 1 030mm

BOX

•	• Larghezza • In mm	• Lunghezza • In mm	• N* di doghe/piastr e per box	• M ² / box	• Peso / box
• Home clic • 204x1239	• 204	• 1239	• 7	• 1.77m ²	• 14.6kg
• Home clic • 360x696	• 360	• 696	• 7	• 1.75m ²	• 14.5kg

CORRISPONDENZA COLORI HOME CLIC E CREATION



- CORRISPONDENZA COLORI gamme HOME CLIC E CREATION

• HOME CLIC DESIGN	• CREATION DESIGN
•TRUMPET	•AMADOR
•VIOLIN	•AMARANTE
•SAXOPHONE	•ALISIER
•CYMBAL	•QUARTET
•HARP	•WHITE LIME
•MANDOLIN	•ARENA
•GUITAR	•SOLERO CREME
•DRUM	•RANCH
•PIANO	•PARKER STATION
•HARMONICA	•PRESTON
•BANJ O	•RIVERSIDE
•CLARINET	•SILVER CITY



•Norma prodotto	• ProdottoEN 649	
•Spessore totale	•EN 428	•5 mm.
•Spessore strato di usura	•EN 429	•0.40 mm.
•Peso	•EN 430	•8.260 g./mq.
•Classe di resistenza	•EN 685	•Classe 32 - 41
•Resistenza al fuoco	•EN 13501-1	•B-s1
•Resistenza alla conduttività elettrica	•EN 1815	•< 2 kV
•Resistenza all'abrasione	•EN 660-2	•≤ 2.0 mm ³
•Gruppo di abrasione	•EN 649	•T
•Impronta residua	•EN 433	•~ 0.10 mm.
•Resistenza alle sedie con rotelle	•EN 425	•Idoneo
•Conducibilità termica	•EN 12524	•W/(m.k.) 0.25
•Solidità alla luce	•EN 20105-B02	•≥ 6°
•Resistenza agli Agenti Chimici	•EN 423	•Buona
•Isolamento acustico	•EN ISO 717-2	•5 db
•Rumore al calpestio	•NF S 31074	•77 db
•Scivolosità umida	•DIN 51130	•R 9
•Trattamento di superficie	•-	•PUR +
•TVOC (28 giorni)	•ISO 16000.6	•<100µ/ m ³
CE	EN 14041	